

# 長期入院中の高校生の学習をサポートします

“子どもとAYA世代サポートセンター”では、がん等の治療のため、長期の入院が必要な高校生が、在籍校からの遠隔授業を受けるのに必要な、学校との調整・機器貸し出し等のサポートをおこなっています。お気軽にご相談ください。

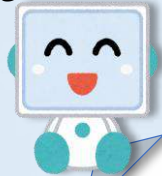
## 生徒-保護者-学校-教育委員会-診療科連携



## 遠隔授業用機器の貸し出し

- ・タブレット端末
- ・テレプレゼンスロボット（通信機能内蔵ロボット）

左右に300°上下に90°自由自在に稼働する  
テレプレゼンスロボットにより、病院にしながら  
教室での授業に参加できるようになります



※ 遠隔授業用貸し出し機器は、島根県のがん対策募金により整備されています

お問い合わせ

## 子どもとAYA世代サポートセンター

電話： (0853) 20-2518 (がん患者・家族サポートセンター)

Eメール： [childaya@med.shimane-u.ac.jp](mailto:childaya@med.shimane-u.ac.jp)

